

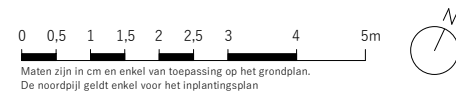
RESIDENTIE DE ARK

Bouwheer: **Carissimo bvba**

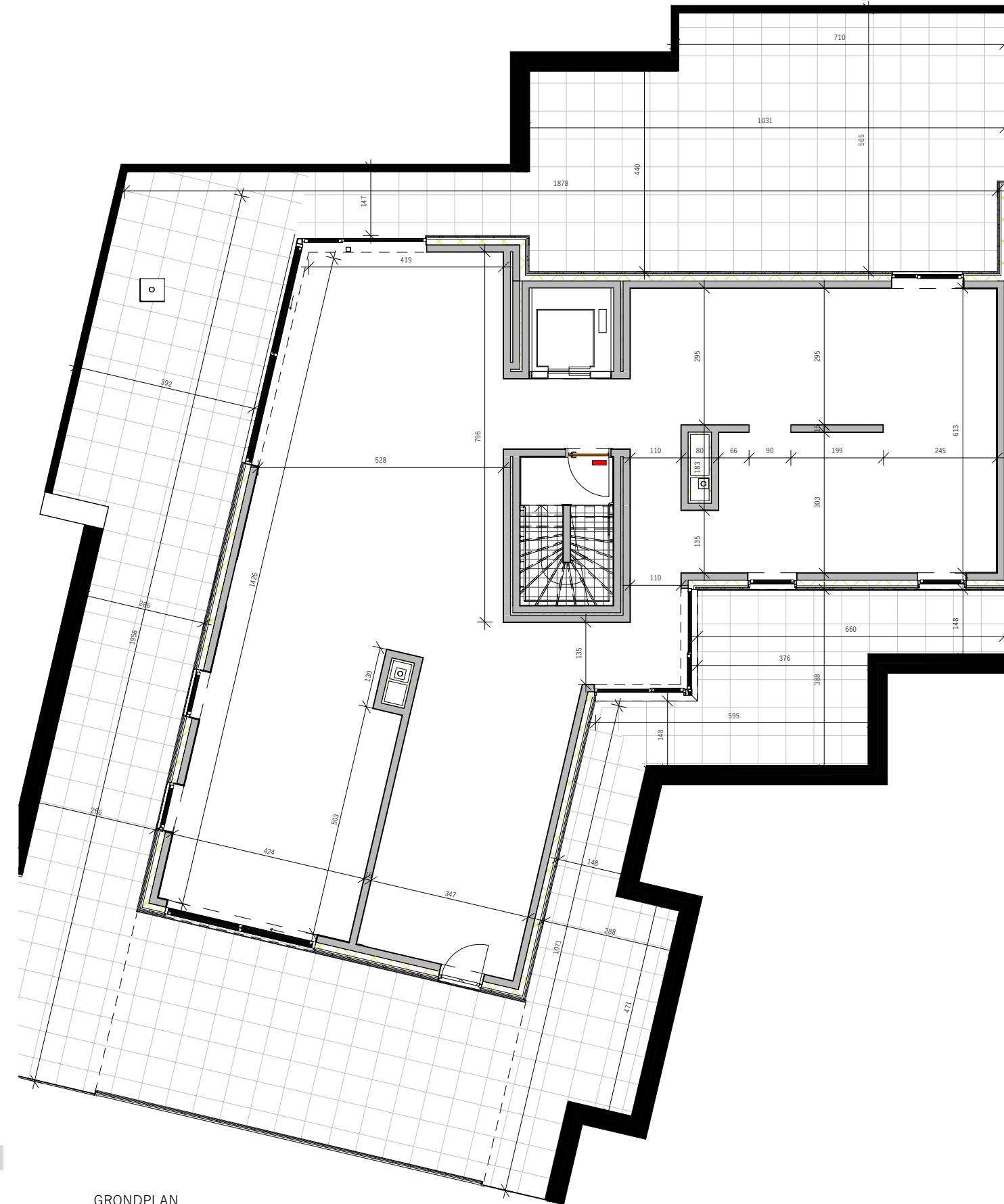
Architect: **IQ-BUS**
ARCHITECTENBUREAU

PENTHOUSE 3.02 (DERDE VERDIEPING)

Netto oppervlakte: 148.25 m²
Bruto oppervlakte: 170.74 m²
Terras: 220.85 m²



INPLANTINGSPLAN



GRONDPLAN



VOORGEVEL



ACHTERGEVEL

De maatvoering, de positie van kolommen en de aanduiding van de dragende wanden op het plan is indicatief. De exacte maatvoering wordt bepaald in functie van de studie en uitvoering, keuze en toepassing van de materialen. De grootte en positie van de schachten, leidingen en technische installaties (o.a. cv-ketel, ventilatie-unit,...) wordt bepaald in functie van de studie en uitvoering, keuze en toepassing van de materialen. De positie en de aanduiding van de badkamerinrichting en de sanitaire toestellen is indicatief. Het los meubilair, ingewerkte kasten, droog- en wasmachine zijn ter illustratie weergegeven en zijn niet inbegrepen. De beschrijving van het verkooplastenboek heeft steeds voorrang op de plannen, oppervlaktes zijn bruto-oppervlaktes, meetcode volgens omschrijving in het lastenboek.